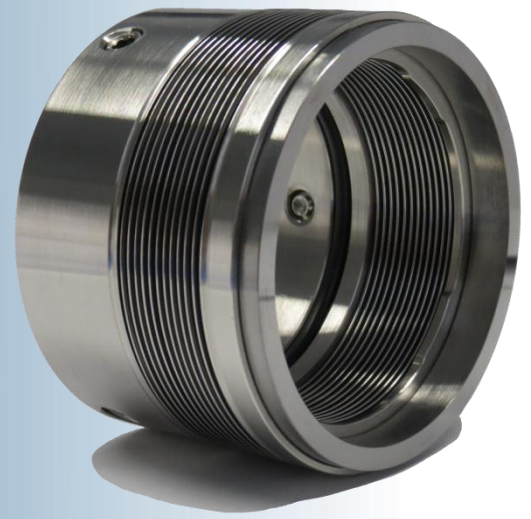


# FM

## USO INTERNO



### **SELLO MECÁNICO DE FUELLE METALICO.**

#### **DISEÑO PARA ORING O GRAFOIL**

**IDEAL PARA GRAN VARIEDAD DE EQUIPOS COMO BOMBAS, AGITADORES, COMPRESORES, MESCLADORES ENTRE OTROS, EXCELENTE PARA TRABAJAR CON FLUIDOS DERIVADOS DEL PETROLEO, PROCESOS QUÍMICOS, REFINERIA ENTRE OTROS**

#### **FÁCIL INSTALACION**

#### **MATERIALES**

##### **PARTES METALICAS**

ACERO INOX 316  
AM350

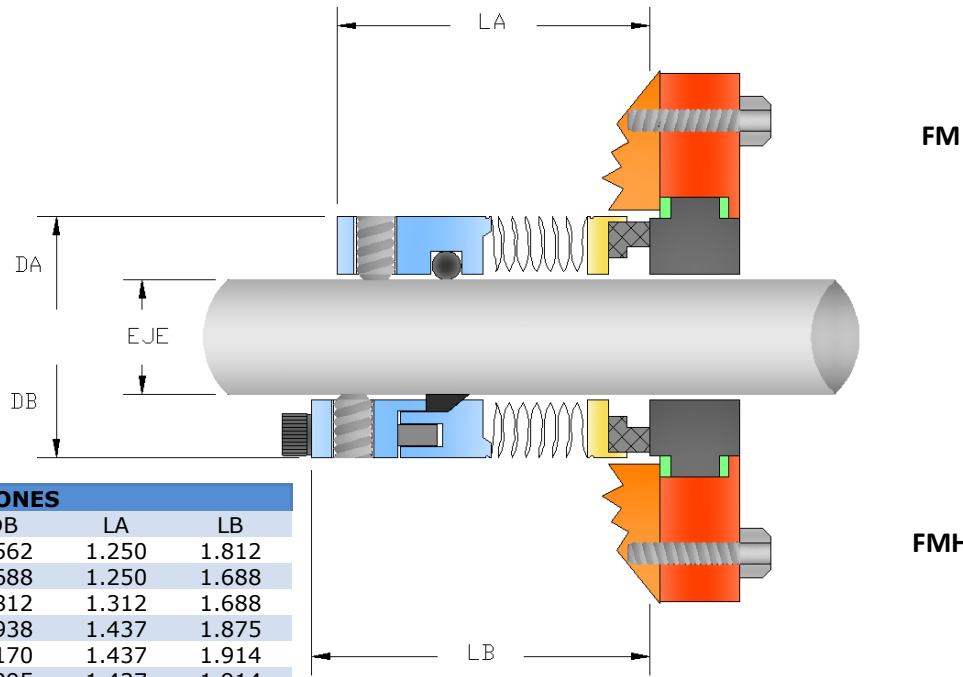
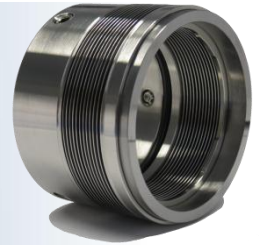
##### **CARAS**

CARBON  
CARBURO DE TUNGSTENO  
CARBURO DE SILICIO

##### **EMPAQUE SECUNDARIO**

VITON  
BUNA  
AFLAS  
EPDM  
KALREZ  
ENCAPSULADO  
GRAFOIL (PARA FMH)

# FM



DIMENSIONES				
MEDIDA EJE	DA	DB	LA	LB
1	1.457	1.562	1.250	1.812
1 1/8	1.687	1.688	1.250	1.688
1 1/4	1.812	1.812	1.312	1.688
1 3/8	1.937	1.938	1.437	1.875
1 1/2	2.062	2.170	1.437	1.914
1 5/8	2.187	2.295	1.437	1.914
1 3/4	2.312	2.420	1.437	1.914
1 7/8	2.437	2.545	1.500	1.914
2	2.562	2.670	1.500	1.914
2 1/8	2.687	2.795	1.500	1.914
2 1/4	2.812	2.920	1.562	2.039
2 3/8	2.937	3.045	1.562	2.039
2 1/2	3.187	3.188	1.562	2.039
2 5/8	3.312	3.312	1.625	2.039
2 3/4	3.437	3.437	1.625	2.039
2 7/8	3.625	3.625	1.687	2.065
3	3.750	3.750	1.687	2.065
3 1/8	3.875	3.875	1.750	2.065
3 1/4	4.000	4.000	1.750	2.065
3 3/8	4.125	4.125	1.750	2.065
3 1/2	4.250	4.250	1.875	2.065
3 5/8	4.375	4.375	1.875	2.065
3 3/4	4.500	4.500	1.875	2.065
3 7/8	4.625	4.625	1.875	2.065
4	4.750	4.750	1.875	2.065
4 1/8	5.125	-	1.875	-
4 1/4	5.125	-	1.875	-
4 3/8	5.375	-	1.875	-
4 1/2	5.375	-	1.875	-
4 5/8	5.625	-	1.875	-
4 3/4	5.625	-	1.875	-

LIMITES DE OPERACIÓN FM			
PRESION	0	20 BAR	30
	0	300 PSI	400
TEMP	-73°	204° C	250°
	-100°	400° F	500°
VELOCIDAD	Vg = 25 M/S		AXIAL
			+ - 1 mm
			+ - 0.04

LIMITES DE OPERACIÓN FMH			
PRESION	0	20 BAR	30
	0	300 PSI	400
TEMP	-73°	426° C	600°
	-100°	800° F	1000°
VELOCIDAD	Vg = 25 M/S		AXIAL
			+ - 1 mm
			+ - 0.04