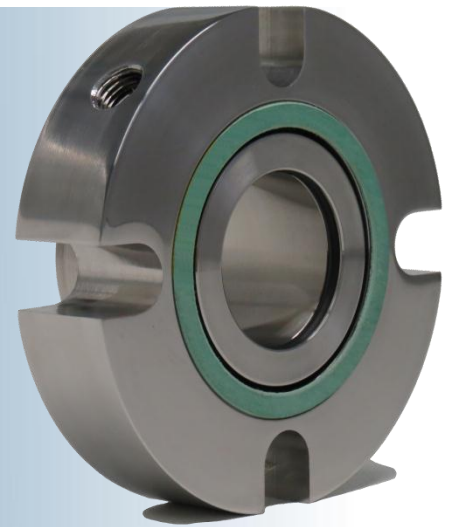


# SCC

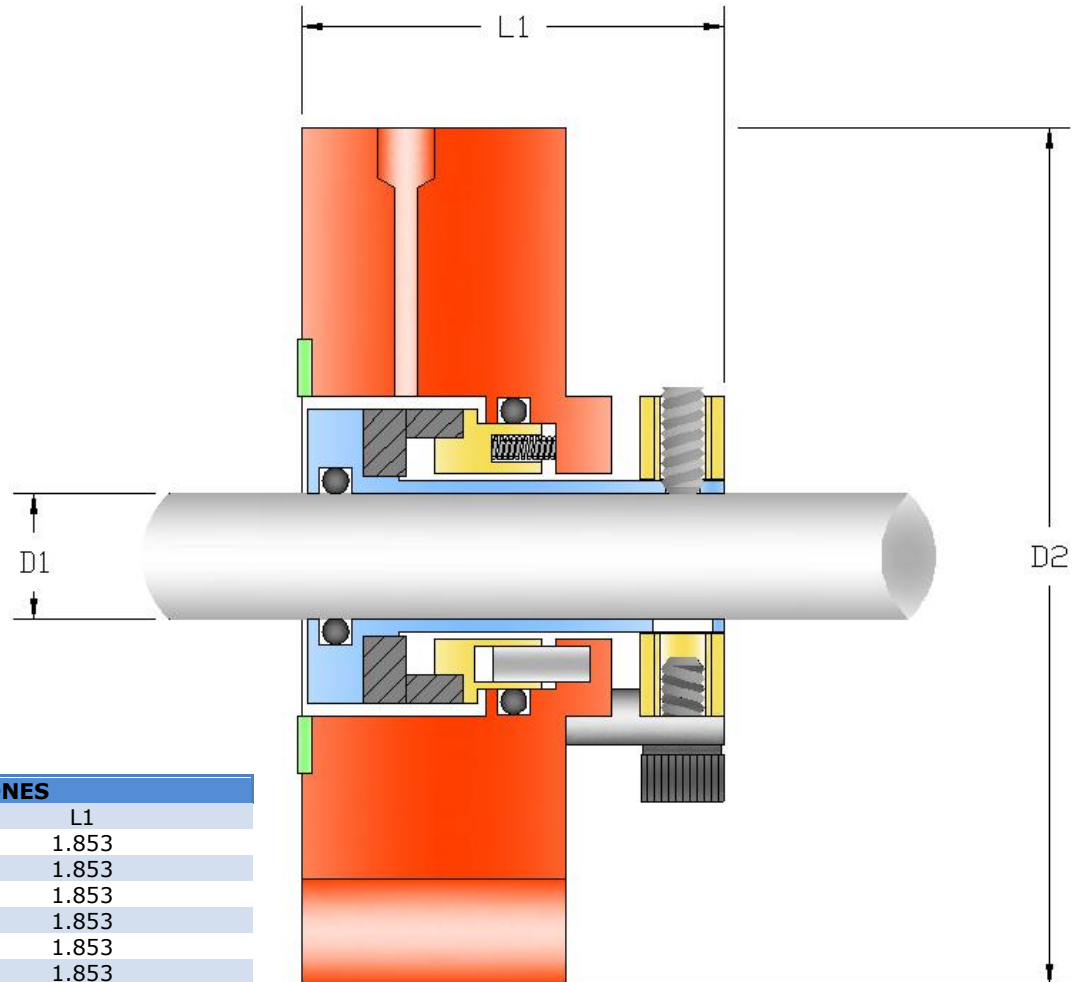
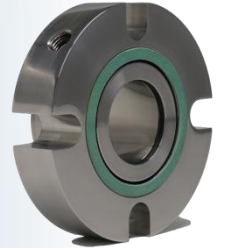
## LINEA CARTUCHO



**SELLO MECÁNICO TIPO CARTUCHO CORTO**  
**EFFECTIVO PARA EQUIPOS DONDE LA CAJA**  
**DE ESTOPEROS ES MUY ANGOSTA**  
**FÁCIL INSTALACION**

MATERIALES	
<b>PARTES METALICAS</b>	ACERO INOX 316 316L
<b>CARAS</b>	CARBON CARBURO DE TUNGSTENO CARBURO DE SILICIO
<b>ELASTOMEROS</b>	VITON BUNA AFLAS KALREZ ENCAPSULADO EPDM

# SCC



DIMENSIONES		
D1	D2	L1
1	3.875	1.853
1 1/8	4.000	1.853
1 1/4	4.000	1.853
1 3/8	4.500	1.853
1 1/2	4.500	1.853
1 5/8	5.000	1.853
1 3/4	5.000	1.853
1 7/8	6.000	1.853
2	6.000	1.853
2 1/8	6.375	1.853
2 1/4	6.375	1.853
2 3/8	6.375	1.853
2 1/2	7.250	1.853
2 5/8	7.250	1.853
2 3/4	7.250	1.853
2 7/8	7.500	1.853
3	7.625	1.853

LIMITES DE OPERACION			
PRESION	0	20 BAR	40
	0	300 PSI	500
TEMP	-20°	205° C	600°
	-40°	355° F	1000°
VELOCIDAD	Vg = 15 M/S		+ - 1 mm
AXIAL	+ - 0.04		