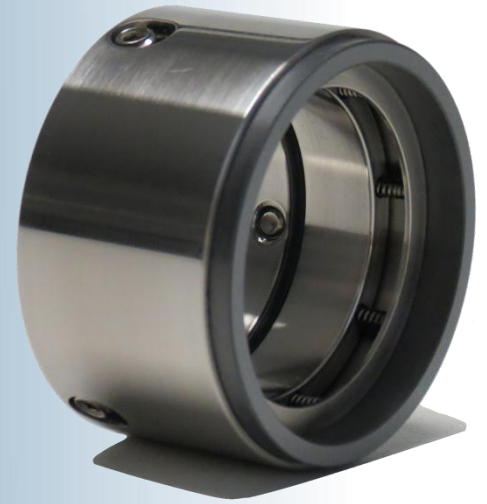


SU

**USO
INTERNO**



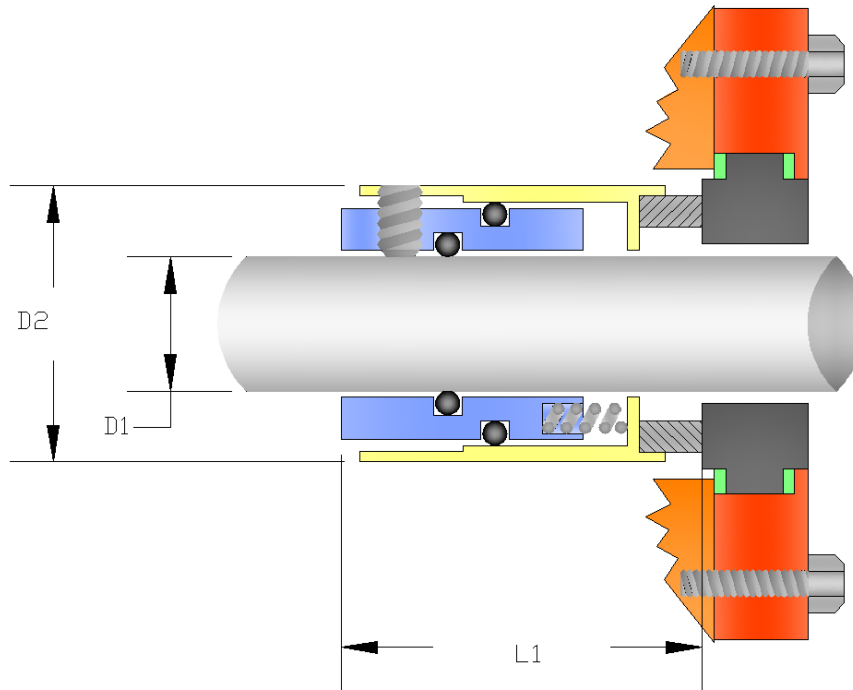
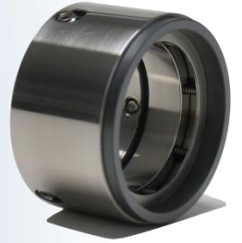
**SELLO MECÁNICO DE RESORTES AISLADOS
DEL PROCESO, INDEPENDIENTES DEL
SENTIDO DE ROTACIÓN**

**IDEAL PARA PROCESOS DONDE SE
MANEJAN PARTÍCULAS EN SUSPENSIÓN O
VISCOSOS, COMO INDUSTRIA DEL AZÚCAR,
PAPELERAS, AGUAS RESIDUALES.**

FÁCIL INSTALACION

MATERIALES	
PARTES METÁLICAS	ACERO INOX 316 316L HASTELLOY C
	CARBON CARBURO DE TUNGSTENO CARBURO DE SILICIO STELLITE CERAMICA
CARAS	VITON BUNA KALREZ AFLAS EPDM ENCAPSULADO
ELASTOMEROS	

SU



DIMENSIONES			
MEDIDA EJE	D1	D2	L1
15/16	.937	1.624	1.437
1	1.000	1.687	1.437
1 1/8	1.125	1.812	1.437
1 1/4	1.250	1.937	1.437
1 5/16	1.312	1.999	1.437
1 3/8	1.375	2.062	1.437
1 7/16	1.437	2.124	1.437
1 1/2	1.500	2.187	1.437
1 5/8	1.625	2.312	1.437
1 3/4	1.750	2.437	1.437
1 7/8	1.875	2.562	1.437
2	2.000	2.687	1.437
2 1/8	2.125	2.812	1.437
2 1/4	2.250	2.937	1.437
2 3/8	2.375	3.062	1.437
2 1/2	2.500	3.187	1.437
2 5/8	2.625	3.312	1.437
2 3/4	2.750	3.437	1.437
2 7/8	2.875	3.562	1.437
3	3.000	3.687	1.437

LIMITES DE OPERACION			
PRESION	0	21 BAR	30
	0	303 PSI	500
TEMP	-20°	205° C	250°
	-40°	355° F	500°
VELOCIDAD	Vg = 20 M/S		AXIAL
			+ - 1 mm